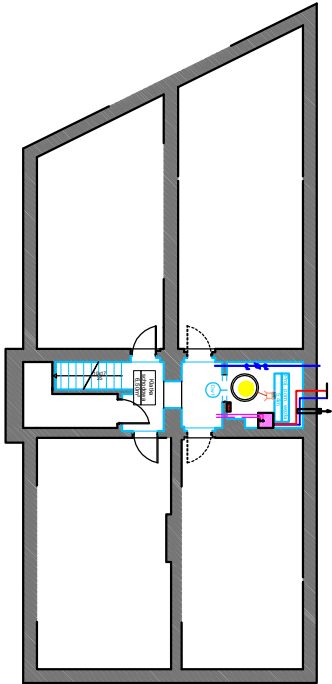


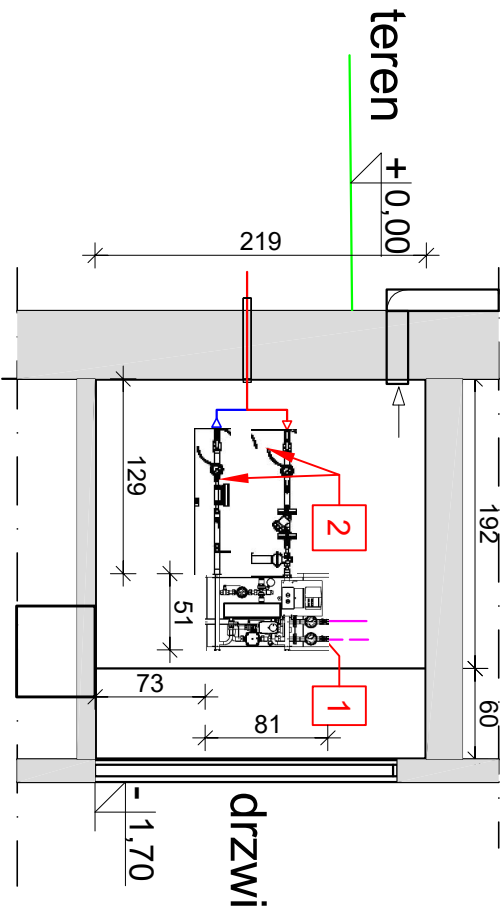
Lokalizacja węzła w piwnicy budynku.



WYKAZ PRAC BUDOWLANYCH DO WYKONANIA PRZED

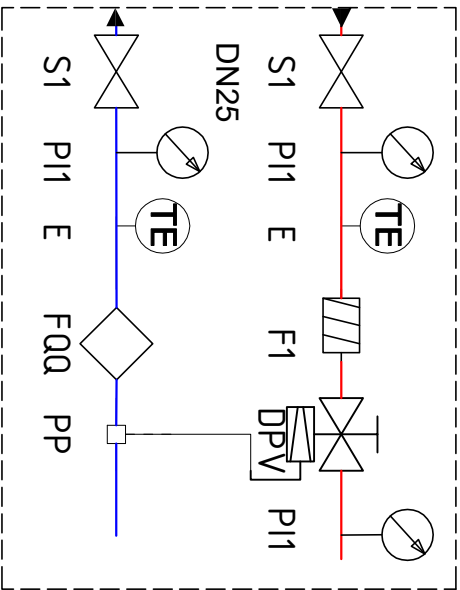
MONTAŻEM WĘZŁA:

1. Stare tynki na stropie i ścianach pomieszczenia zastąpić nowymi tynkami cementowo-wapiennymi, o ile to możliwe wcześniej wykonać otwory dla prowadzenia instalacji.
2. Wykonać przewód wentylacji wywiewnej,
3. Wykonać studnię schładzającą z wpuštěm piwnicznym.
4. Wykonać remont posadzki, spadek posadzki min 1 % w kierunku wpuště.
5. Wymienić drzwi do węzła na stalowe z zamkiem patentowym oraz kratką nawiewną, na dole otwierane na zewnątrz pod naciskiem wg projektu budowlanego budynku.
6. Wykonać jednokrotne malowanie pomieszczenia farbami wodoodpornymi, drugi raz po zakończeniu montażu urządzeń węzła



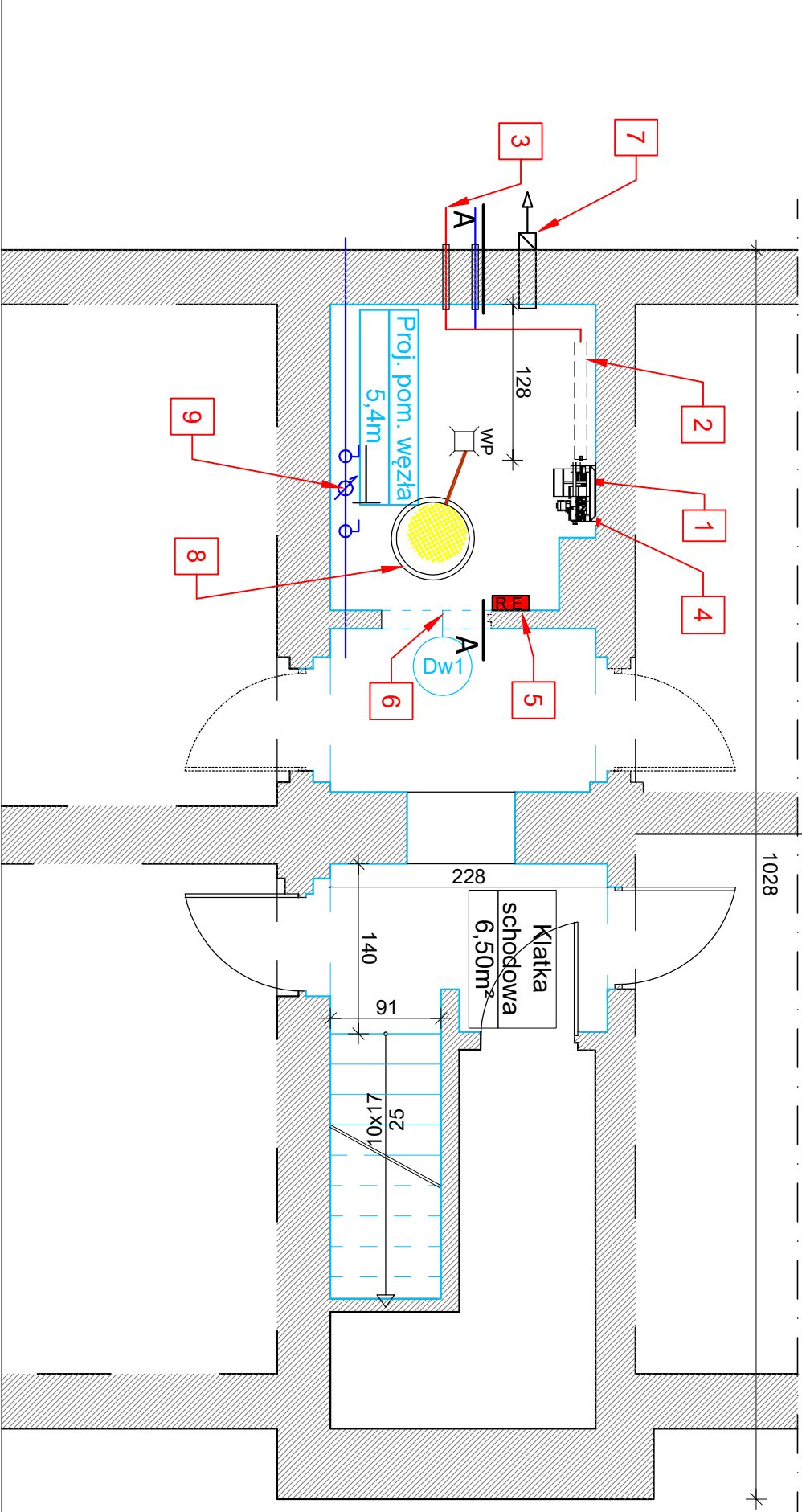
A - A

Moduł przyłączeniowy
prefabrykowany - schemat



LEGENDA:

1. Kompaktowy węzeł ciepły o mocy 24 kW.
2. Moduł przyłączeniowy prefabrykowany o dł. ok. 0,96 m, montowany po stronie pierwotnej
3. Przyłącze sieci ciepłej z rur preizolowanych wg odrębnego opracowania - średnicę rury przewodowej w warunkach technicznych przyłączenia określono na DN25,
4. Przewody łączące węzeł ciepły z instalacją ogrzewczą c.o. wg odrębnego opracowania-instalacja ogrzewcza z rur stalowych łączonych przez zaciskanie.
5. Proponowane usytuowanie rozdzielnicy elektrycznej węzła.
6. Drzwi do węzła stalowe z kratką nawiewną, na dole wg projektu budowlanego budynku.
7. Wentylacja wywiewna przewodem z rur PCV Ø150 (Z-ka), wlot pod stropem wylot 2,5 m nad poziomem terenu, obudowę na zewnątrz dostosować do wyglądu elewacji - wylot zabezpieczyć kratką metalową.
8. Studnia schładzająca Ø600, H=1 m z kręgów betonowych, przykryta włazem typu lekkiego. Studnię połączyć z wpuštěm piwnicznym rurą PP75.
9. Istniejące przyłącze wodociągowe.



TEMAT: Roboty budowlane związane z remontem i rewitalizacją budynku mieszkalnego wielorodzinnego przy ulicy Warszawskiej 12 w Nowym Dworze Mazowieckim			
ADRES BUDOWY:	ul. Warszawska 12, Nowy Dwór Mazowieck, działka nr ewid. 181/2, obręb ewid. Nr. 0027, Naz. 8-01 Nowy Dwór Mazowieck		
INWESTOR:	Urząd Miejski w Nowym Dworze Mazowieckim, ul. Zakroczymska 3, 05-100 Nowy Dwór Mazowieck		
PRZEDMIOT RYSUNKU:		Nr rysunk	
RZUT I PRZEKRÓJ WĘZŁA CIEPŁNEGO		2	
STADIUM: PROJEKT WYKONAWCZY		Skala: 1:50	
Specjalność: Imię i nazwisko:		Podpis:	
Projektant: Instalacyjno-mgr inż. Mateusz Milewski, inżynier/na nr upr.: 7342/Cie-208/94			
Sprawdził:			
Współpraca:			
DATA:		Nr str.:	